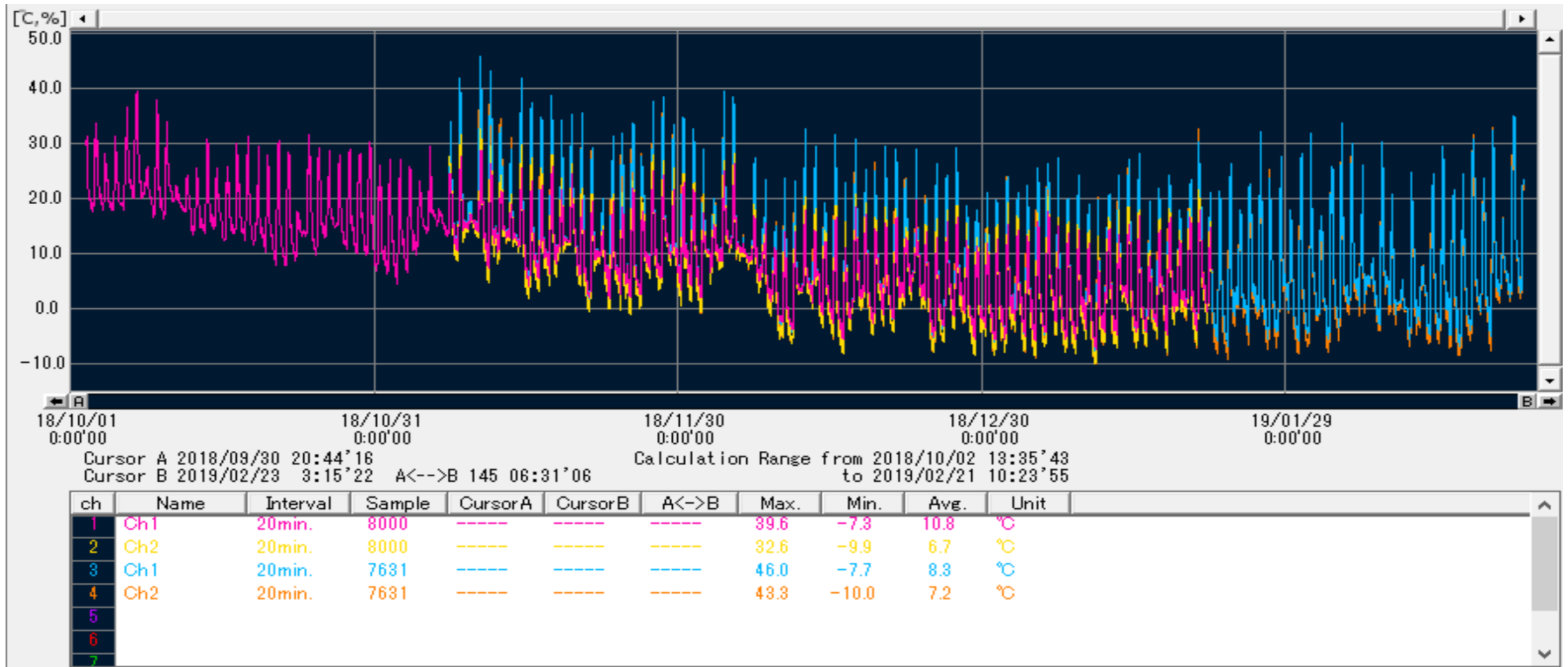




親水性遮熱断熱塗料
ハイドロサーモ
試験結果

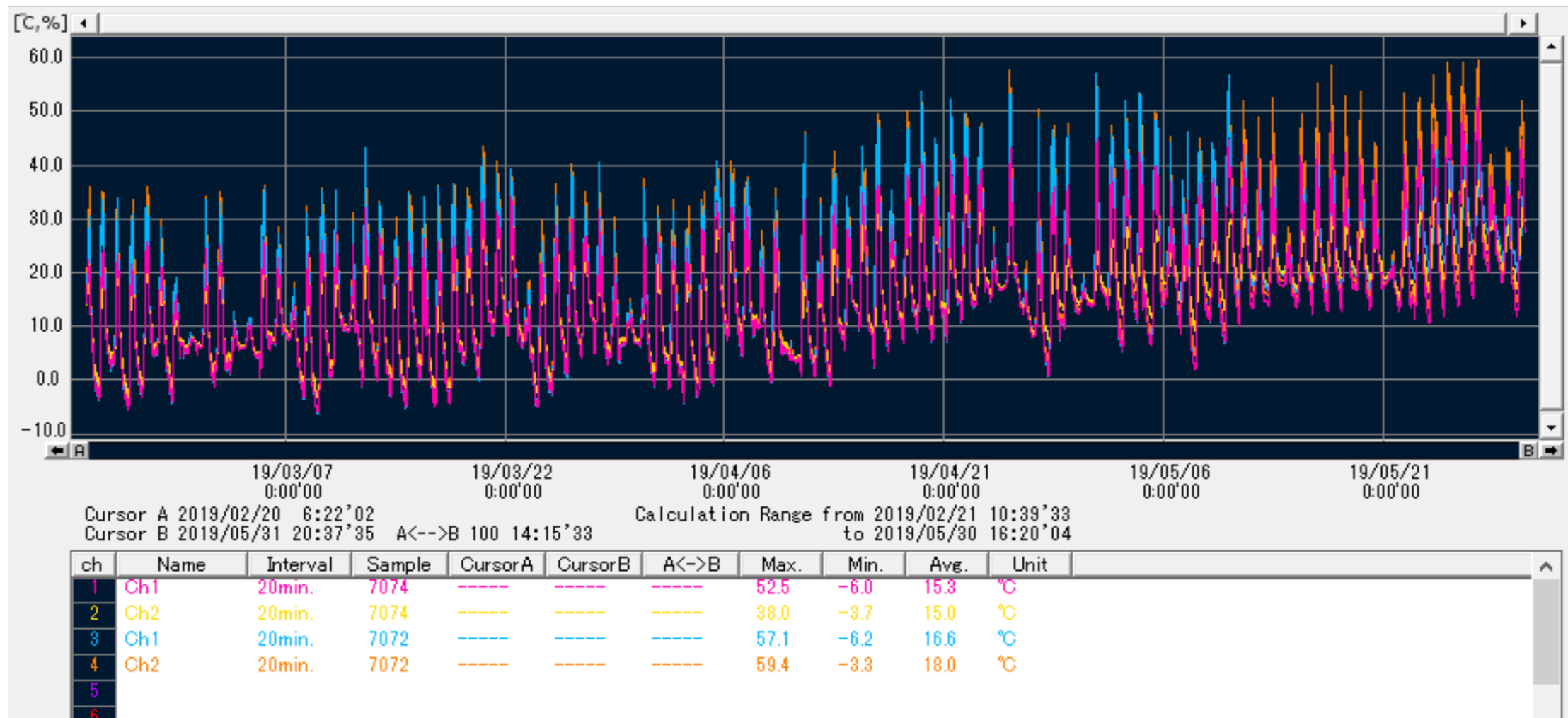
ドラム缶塗装 栃木県工場
温度テスト



18/10月2日～19/2月21日

オプティマス ch1表面 ch2裏面 MAX表**39.6°C** 裏**32.5°C** avg表10.8°C 裏6.7°C

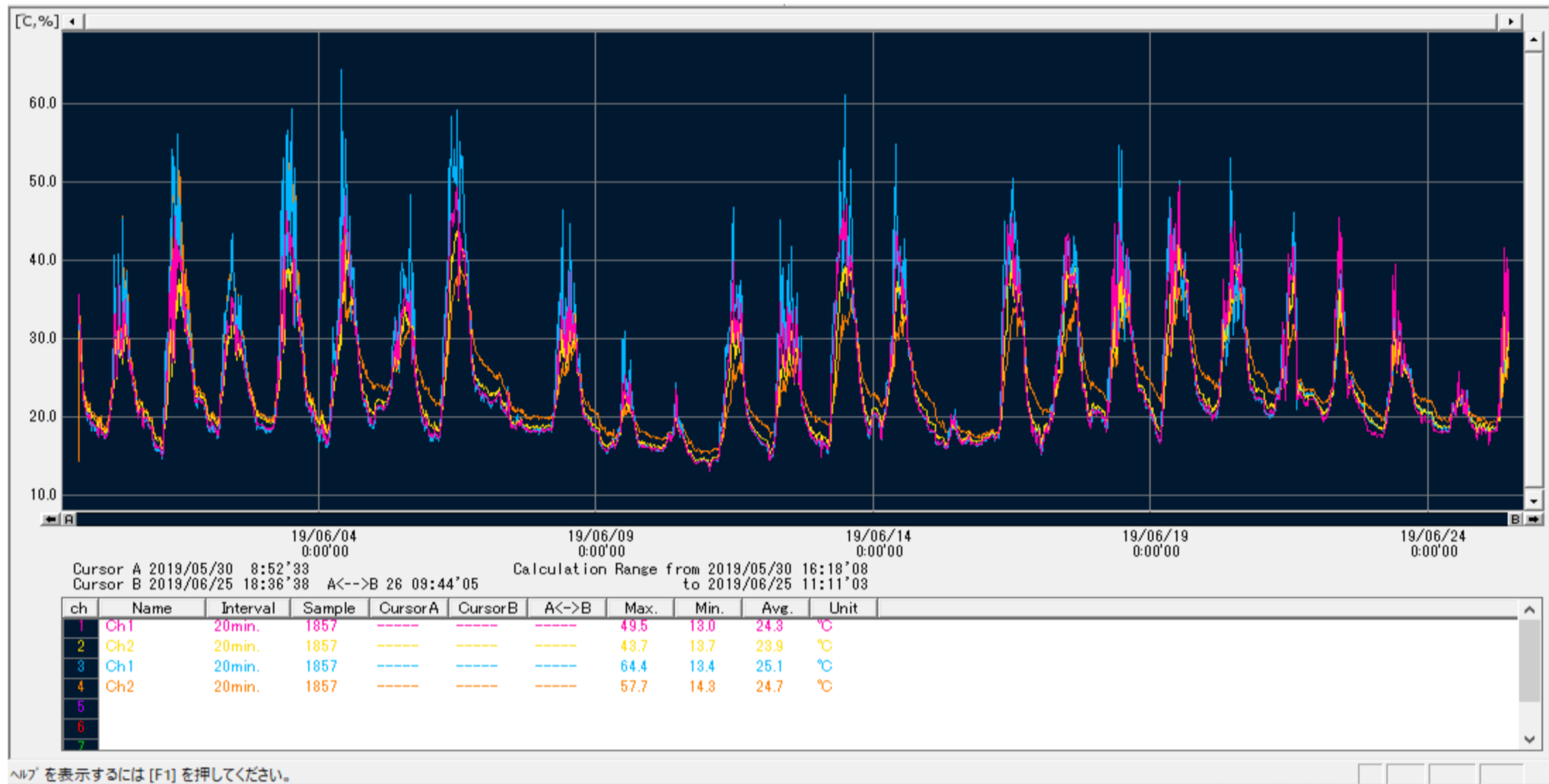
未塗装 ch3表面 ch4裏面 MAX表**46.0°C** 裏**43.3°C** avg表8.3°C 裏7.2°C



19/2月21日～5月30日

オプティマス ch1表面 ch2裏面 MAX表**52.5°C** 裏**38.0°C** avg表15.3°C 裏15.0°C

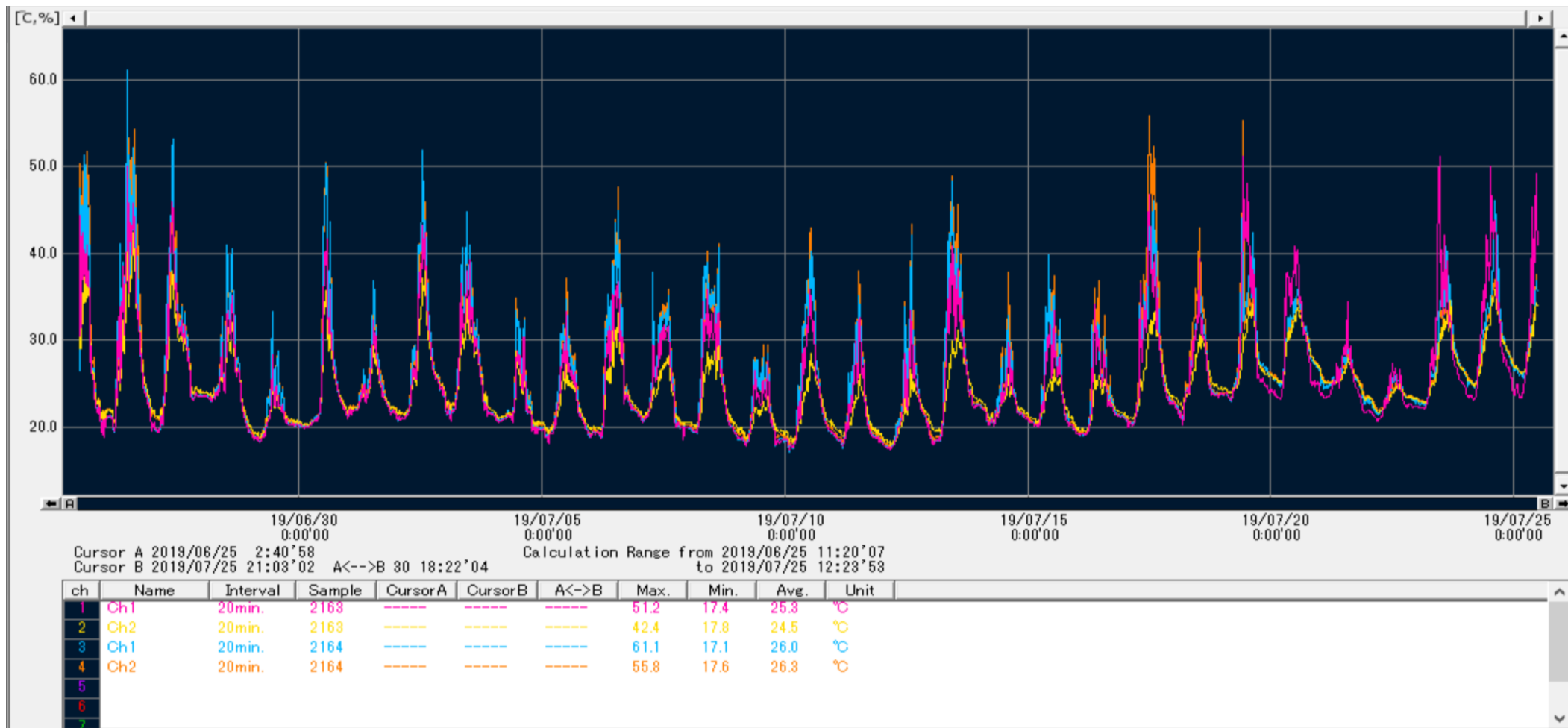
未塗装 ch3表面 ch4裏面 MAX表**57.1°C** 裏**59.4°C** avg表16.6°C 裏18.0°C



19/5月30日～6月25日

オプティマス ch1表面 ch2裏面 MAX表**49.5°C** 裏**43.7°C** avg表24.3°C 裏23.9°C

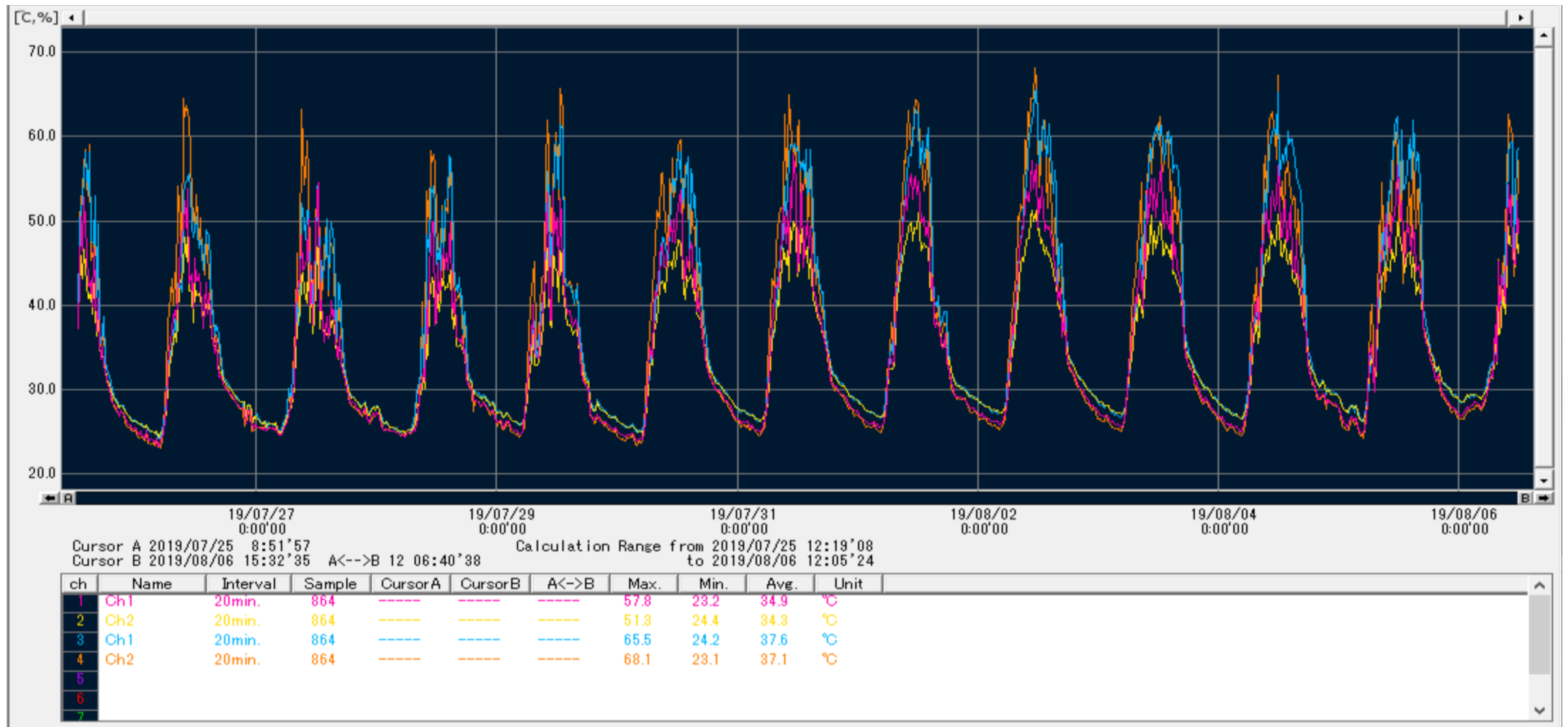
未塗装 ch3表面 ch4裏面 MAX表**64.4°C** 裏**57.7°C** avg表25.1°C 裏24.7°C



19/6月25日～7月25日

オプティマス ch1表 ch2裏 MAX表**51.2°C** 裏**42.4°C** avg表25.3°C 裏24.5°C

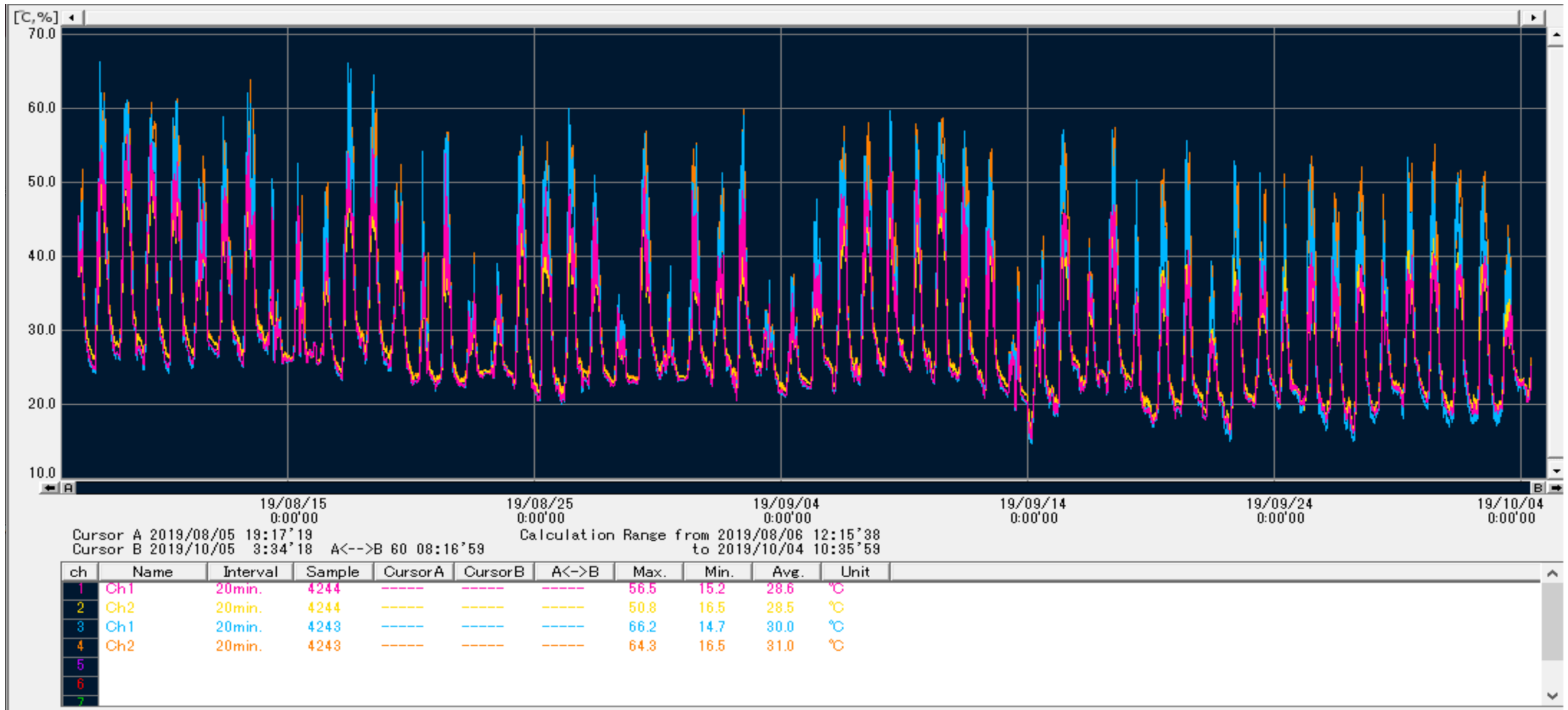
未塗装 ch3表 ch4裏 MAX表**61.1°C** 裏**55.8°C** avg表26.0°C 裏26.3°C



19/7月25日～8月6日

オプティマス ch1表面 ch2裏面 MAX表**57.8°C** 裏**51.3°C** avg表34.9°C 裏34.3°C

未塗装 ch4表面 ch3裏面 MAX表**68.1°C** 裏**65.5°C** avg表37.1°C 裏37.6°C



19/8月6日～10月4日

オプティマス ch1表面 ch2裏面 MAX表**56.5°C** 裏**50.8°C** avg表28.6°C 裏28.5°C

未塗装 ch4表面 ch3裏面 MAX表**66.2°C** 裏**64.3°C** avg表30.0°C 裏31.0°C